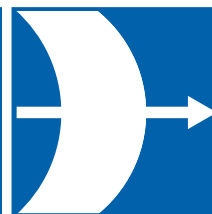


Bogner
Edelstahl



your unique steel proposition



Specialista na kovové povrchy

Kovové povrchy plné dynamiky pro:

Architekturu • Výtahy • Strojírenství • Průmysl • Chladicí techniku • Dopravu



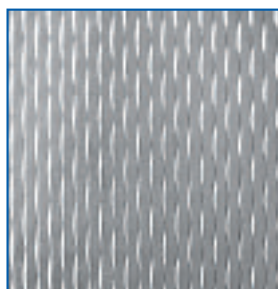
POVRCHY S VÁLCOVANÝMI VZORY A DEZÉNY

Rimex válcované vzory jsou do ušlechtilé oceli a jiných kovů oboustranně válcovány za studena. Následně jsou plechy rovnány. Válcované dezény jsou válcovány jednostranně do ušlechtilé oceli, zadní strana zůstává hladká.

NEPOMEŇTE PROSÍM!

V této produktové informaci naleznete standardní výrobky. Rádi vyhovíme také Vašemu přání, týkající se speciálních výrobků a prověříme možnost realizace.

Vypovídací schopnost a hloubka vzoru se řídí podle tloušťky, slitiny a šarže výchozího materiálu a může se odlišovat od vzorových kusů.

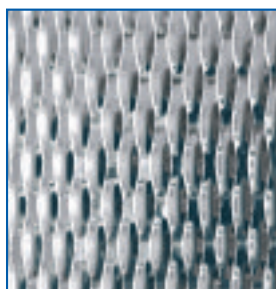


2WL

Šířka:
1.000 mm a 1.250 mm STANDARD

Tloušťka (Ušlechtilá ocel):
0,4 mm MIN 1,0 mm MAX

Tloušťka (hliník):
0,4 mm MIN 1,2 mm MAX

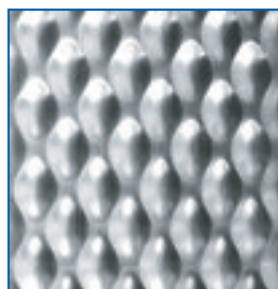


5WL

Šířka:
1.000 mm, 1.250 mm STD a 1.500 mm NA POPTÁVKU

Tloušťka (Ušlechtilá ocel):
0,3 mm MIN 2,0 mm MAX

Tloušťka (hliník):
0,4 mm MIN 2,5 mm MAX

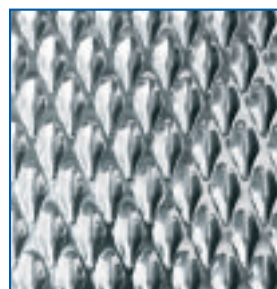


6WL

Šířka:
1.000 mm a 1.250 mm STANDARD

Tloušťka (Ušlechtilá ocel):
0,1 mm MIN 3,0 mm MAX

Tloušťka (hliník):
0,4 mm MIN 3,0 mm MAX

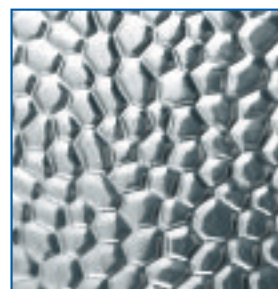


7GM®

Šířka:
1.000 mm a 1.250 mm STANDARD* VIZ NÍŽE

Tloušťka (Ušlechtilá ocel):
0,4 mm MIN 2,0 mm MAX

Tloušťka (hliník):
0,4 mm MIN 2,5 mm MAX

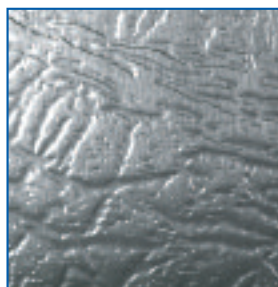


8HP

Šířka:
1.000 mm STANDARD

Tloušťka (Ušlechtilá ocel):
0,4 mm MIN 1,0 mm MAX

Tloušťka (hliník):
0,4 mm MIN 1,2 mm MAX

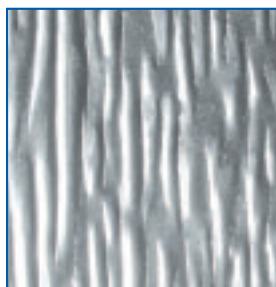


9EH

Šířka:
1.000 mm, 1.250 mm STD a 1.500 mm NA POPTÁVKU

Tloušťka (Ušlechtilá ocel):
0,4 mm MIN 2,0 mm MAX

Tloušťka (hliník):
0,4 mm MIN 2,0 mm MAX

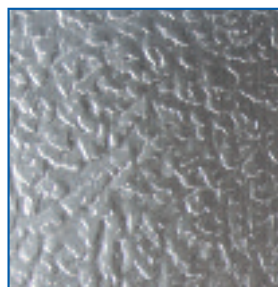


10WG

Šířka:
1.000 mm a 1.250 mm STANDARD

Tloušťka (Ušlechtilá ocel):
0,4 mm MIN 1,5 mm MAX

Tloušťka (hliník):
0,4 mm MIN 2,0 mm MAX

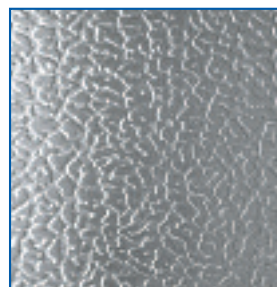


11PS

Šířka:
1.000 mm a 1.250 mm STANDARD

Tloušťka (Ušlechtilá ocel):
0,4 mm MIN 1,5 mm MAX

Tloušťka (hliník):
0,4 mm MIN 1,5 mm MAX



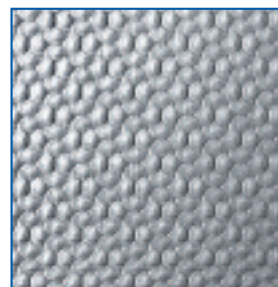
12LG

(k dostání pouze v ušlechtilé oceli)

Šířka:
1.250 mm STANDARD

Tloušťka (Ušlechtilá ocel):
0,8 mm, 1,2 mm, 1,5 mm STANDARD

DALŠÍ TLOUŠTKY NA POPTÁVKU.

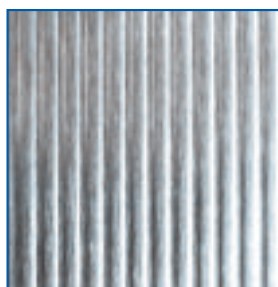


13SD

Šířka:
1.000 mm a 1.250 mm STANDARD

Tloušťka (Ušlechtilá ocel):
0,4 mm MIN 1,0 mm MAX

Tloušťka (hliník):
0,4 mm MIN 1,0 mm MAX

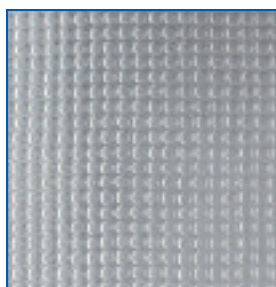


Cambridge

Šířka:
1.000 mm a 1.250 mm STANDARD

Tloušťka (Ušlechtilá ocel):
0,4 mm MIN 1,5 mm MAX

Tloušťka (hliník):
0,4 mm MIN 2,0 mm MAX



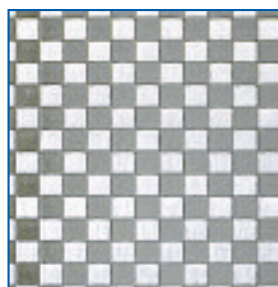
Canvas

(k dostání pouze v ušlechtilé oceli)

Šířka:
1.250 mm STANDARD

Tloušťka (Ušlechtilá ocel):
0,8 mm, 1,5 mm STANDARD

DALŠÍ TLOUŠTKY NA POPTÁVKU.



Checks

(k dostání pouze v ušlechtilé oceli)

Šířka:
1.250 mm STANDARD

Tloušťka (Ušlechtilá ocel):
0,8 mm, 1,2 mm, 1,5 mm STANDARD

DALŠÍ TLOUŠTKY NA POPTÁVKU.



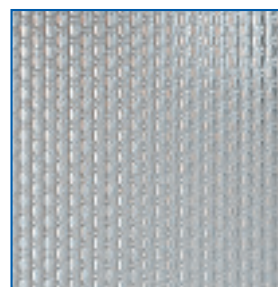
Eisblume

(k dostání pouze v ušlechtilé oceli)

Šířka:
1.250 mm STANDARD

Tloušťka (Ušlechtilá ocel):
0,8 mm, 1,2 mm, 1,5 mm STANDARD

DALŠÍ TLOUŠTKY NA POPTÁVKU.



Leinen

(k dostání pouze v ušlechtilé oceli)

Šířka:
1.250 mm STANDARD

Tloušťka (Ušlechtilá ocel):
0,8 mm, 1,2 mm, 1,5 mm STANDARD

DALŠÍ TLOUŠTKY NA POPTÁVKU.

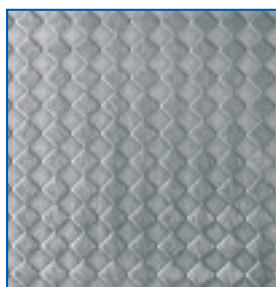


Quilted

Šířka:
1.000 mm a 1.250 mm STANDARD

Tloušťka (Ušlechtilá ocel):
0,4 mm MIN 0,8 mm MAX

Tloušťka (hliník):
0,4 mm MIN 1,2 mm MAX



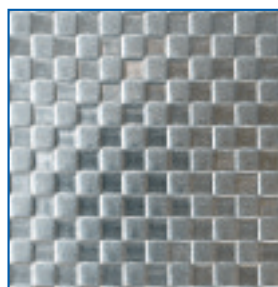
Raute

(k dostání pouze v ušlechtilé oceli)

Šířka:
1.250 mm STANDARD

Tloušťka (Ušlechtilá ocel):
0,8 mm, 1,2 mm, 1,5 mm STANDARD

DALŠÍ TLOUŠTKY NA POPTÁVKU.



Karo

(k dostání pouze v ušlechtilé oceli)

Šířka:
1.250 mm STANDARD

Tloušťka (Ušlechtilá ocel):
0,8 mm, 1,2 mm, 1,5 mm STANDARD

DALŠÍ TLOUŠTKY NA POPTÁVKU.



TreadTex®

Šířka:
1.000 mm, 1.250 mm STD a 1.500 mm ALF ANRAGE

Tloušťka (Ušlechtilá ocel):
0,4 mm MIN 3,0 mm MAX

Tloušťka (hliník):
0,4 mm MIN 4,0 mm MAX

MOŽNOSTI DODÁNÍ

JAKOSTI
Ušlechtilá ocel: 1.4016 • 1.4301 • 1.4401
• 1.4404 • 1.4571

DALŠÍ JAKOSTI NA POPTÁVKU.

Hliník: jakosti třídy 1.000 mm, 3.000 mm a 5.000 mm.

DALŠÍ JAKOSTI NA POPTÁVKU.

Mosaz, bronz, měď, černá ocel, pozinkovaná ocel, titan.

DALŠÍ JAKOSTI NA POPTÁVKU.

POVRCHY

Ušlechtilá ocel: 2B, 2R, trypaný skleněnými perlami (viz povrchy Granex™), barvený (viz povrchy ColourTex™), broušený, kartáčovaný a další speciální povrchy (viz. Další povrchy).

Hliník: tovární povrchy, hlazené, kartáčované a leštěné.

DĚLKY

2.000 mm, 2.500 mm a 3.000 mm.

DALŠÍ DĚLKY NA POPTÁVKU.

ŠÍŘKY

1.000 mm a 1.250 mm.

ČÁSTEČNĚ ZÁVISLÉ NA POVRCHU (VIZ ÚDAJE K VZORKŮM) A DALŠÍ ŠÍŘKY NA POPTÁVKU.

**ZKONTROLUJTE PROSÍM PŘED SPECIFIKACÍ, RESP. OBJEDNÁVKOU MOŽNÉ TLOUŠTKY A ŠÍŘKY PŘI PŘÍSLUŠNÝCH VÝROBKŮ NAPŘ. 7GM*.*

Povrchy ColourTex® lze kombinovat s povrchy Spiegel, Satin, Granex™, válcovanými vzory, MetalArt™ a dalšími.

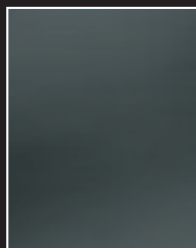
ColourTex® je možné vyrobit pouze na bázi ušlechtilé oceli a v podobě tabulí. Jsou možné následující barevné odstíny: černý, modrý, bronzový, champagne, antracit, zlatý, zelený a červený.

NEPOMEŇTE PROSÍM:

Při barvení plechů z ušlechtilé oceli vybírá Rimex s velkou péčí potřebný výchozí materiál. Vyskytnou-li se u něj lehké specifické odlišnosti, může dojít k nepatrným jemným rozdílům týkajících se barevného souladu. To se minimalizuje důkladným odsouhlasením vzorků, výroby podle standardu kvality ISO 9002 a přizpůsobováním při instalaci.

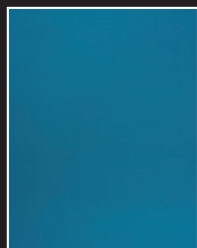
U zakázek barvených povrchů na ušlechtilé oceli o větším rozsahu doporučujeme předcházející zhotovení vzorku barvy resp. povrchu, aby bylo možné co nejpřesněji definovat barevný odstín a vzhled výrobku ColourTex®.

Na podélné straně tabule může vzniknout z výrobních důvodů cca 20 mm široký pruh, který není zbarven a obsahuje vždy 3-4 otvory (průměr 5mm).



Spiegel
Černý

Šířka:
1.000 mm STD
Tloušťka:
0,6 mm MIN 2,0 mm MAX



Spiegel
Modrý

Šířka:
1.000 mm STD
Tloušťka:
0,6 mm MIN 2,0 mm MAX



Spiegel
Bronzový

Šířka:
1.000 mm STD
Tloušťka:
0,6 mm MIN 2,0 mm MAX



Spiegel
Champagne

Šířka:
1.000 mm STD
Tloušťka:
0,6 mm MIN 2,0 mm MAX



Spiegel
Zlatý

Šířka:
1.000 mm STD
Tloušťka:
0,6 mm MIN 2,0 mm MAX



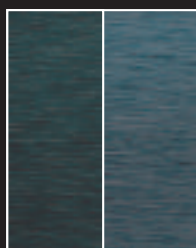
Spiegel
Zelený

Šířka:
1.000 mm STD
Tloušťka:
0,6 mm MIN 2,0 mm MAX



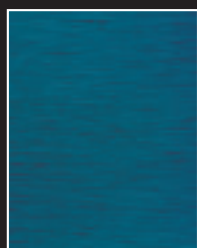
Spiegel
Červený

Šířka:
1.000 mm STD
Tloušťka:
0,6 mm MIN 2,0 mm MAX



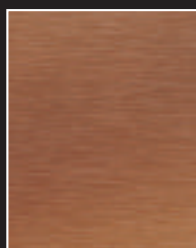
Satin **Satin**
Černý Antracit

Šířka:
1.000 mm a 1.250 mm STD
Tloušťka:
0,6 mm MIN 2,0 mm MAX



Satin
Electro-Modrý

Šířka:
1.000 mm a 1.250 mm STD
Tloušťka:
0,6 mm MIN 2,0 mm MAX



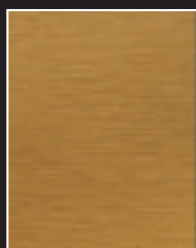
Satin
Electro-Bronzový

Šířka:
1.000 mm a 1.250 mm STD
Tloušťka:
0,6 mm MIN 2,0 mm MAX



Satin
Electro-Champagne

Šířka:
1.000 mm a 1.250 mm STD
Tloušťka:
0,6 mm MIN 2,0 mm MAX



Satin
Electro-Zlatý

Šířka:
1.000 mm a 1.250 mm STD
Tloušťka:
0,6 mm MIN 2,0 mm MAX



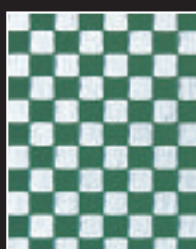
Satin
Electro-Zelený

Šířka:
1.000 mm a 1.250 mm STD
Tloušťka:
0,6 mm MIN 2,0 mm MAX



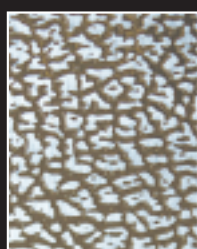
Satin
Electro-Červený

Šířka:
1.000 mm a 1.250 mm STD
Tloušťka:
0,6 mm MIN 2,0 mm MAX



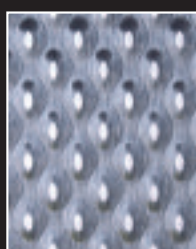
ColourTex®
Checks

Šířka:
1.250 mm STANDARD
Tloušťka:
0,8 mm, 1,2 mm, 1,5 mm STD
DALŠÍ TLOUŠTKY NA POPTÁVKU.



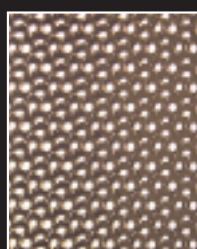
Leathergrain

Šířka:
1.250 mm STANDARD
Tloušťka:
0,8 mm, 1,2 mm, 1,5 mm STD
DALŠÍ TLOUŠTKY NA POPTÁVKU.



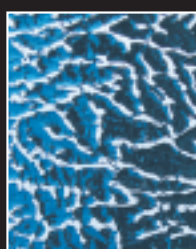
Pagoda

Šířka:
1.000 mm a 1.250 mm STD
Tloušťka:
0,5 mm MIN 1,5 mm MAX



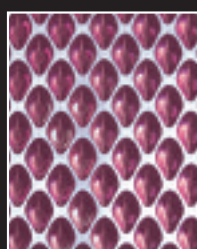
Paladin

Šířka:
1.000 mm a 1.250 mm STD
Tloušťka:
0,5 mm MIN 1,0 mm MAX



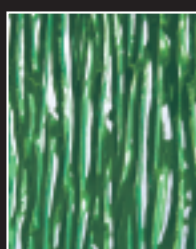
Pampas

Šířka:
1.000 mm a 1.250 mm STD
Tloušťka:
0,5 mm MIN 1,5 mm MAX



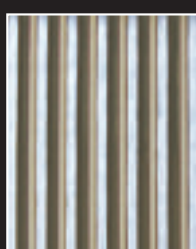
Pearl

Šířka:
1.000 mm a 1.250 mm STD
Tloušťka:
0,5 mm MIN 1,5 mm MAX



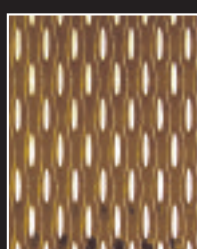
Pegasus

Šířka:
1.000 mm a 1.250 mm STD
Tloušťka:
0,5 mm MIN 1,5 mm MAX



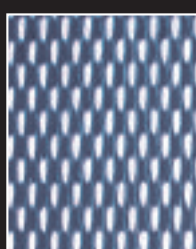
Pinstripe

Šířka:
1.000 mm a 1.250 mm STD
Tloušťka:
0,5 mm MIN 1,5 mm MAX



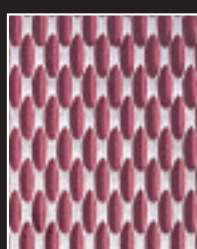
Pippin

Šířka:
1.000 mm a 1.250 mm STD
Tloušťka:
0,5 mm MIN 1,5 mm MAX



Poppy

Šířka:
1.000 mm a 1.250 mm STD
Tloušťka:
0,5 mm MIN 0,8 mm MAX



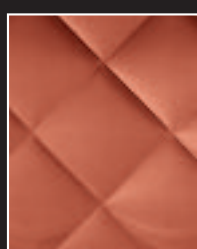
Prism

Šířka:
1.000 mm a 1.250 mm STD
Tloušťka:
0,5 mm MIN 1,5 mm MAX



Pyramid

Šířka:
1.000 mm a 1.250 mm STD*
Tloušťka:
0,5 mm MIN 1,5 mm MAX



Quilted

Šířka:
1.000 mm a 1.250 mm STD
Tloušťka:
0,5 mm MIN 0,8 mm MAX

MOŽNOSTI DODÁNÍ

JAKOSTI
Ušlechtilá ocel: 1.4016 (omezeně)
• 1.4301 • 1.4401 • 1.4404

PROVEDENÍ POVRCHŮ
Ušlechtilá ocel: Spiegel, Satin, VibeTex® (viz. Další povrchy), tryskaný (viz. Povrchy Granex™), válcované vzory (viz. Povrchy ColourTex®) a kombinováno s leptanými (viz. Povrchy MetalArt™).

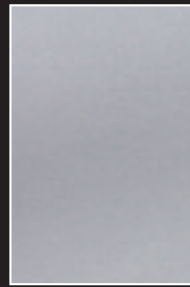
DĚLKY
2.000 mm, 2.500 mm a 3.000.
3.100 mm max.
DALŠÍ DĚLKY NA POPTÁVKU.

ŠÍŘKY
1.000 mm a 1.250 mm.
ČÁSTEČNĚ ZÁVISLE NA POVRCHU (viz. ÚDAJE O VZORCÍCH) A DALŠÍ ŠÍŘKY NA POPTÁVKU.
*ZKONTROLUJTE PROSÍM PŘED SPECIFIKACÍ, RESP. OBJEDNÁVKOU MOŽNÉ TLOUŠTKY A ŠÍŘKY PRO PŘÍSLUŠNÉ VÝROBY NAPŘ. PYRAMID COLOURTEX®.

POVRCHY GRANEX™

Povrchy Granex™ jsou firmou Rimex v podobě tabulí nebo svítků pečlivě tryskány různými médii s různou drsností.

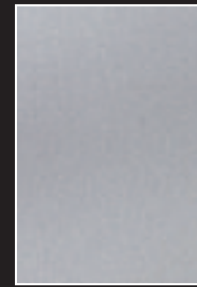
Většina tryskacích provozů zpracovává díly a menší plochy v omezené kvalitě povrchu. Rimex naproti tomu vyrábí na bázi vysoce kvalitních výchozích materiálů, s nejmodernější technikou a mnohaletými zkušenostmi povrchy špičkové třídy v trvale perfektní kvalitě. Tyto povrchy jsou jako stvořeny pro zvláště vysoké nároky architektonického užití.



Granex™ MIA

Šířka: 1.000 mm,
1.250 mm a 1.500 mm

Tloušťka (Ušlechtilá ocel):
0,8 mm - 5,0 mm+



Granex™ CIA

Šířka: 1.000 mm,
1.250 mm a 1.500 mm

Tloušťka (Ušlechtilá ocel):
0,8 mm - 5,0 mm+

MOŽNOSTI DODÁNÍ

JAKOSTI
Ušlechtilá ocel: 1.4016 • 1.4301
• 1.4401 • 1.4404
DALŠÍ KOVY NA PŮPTÁVKU.

POVRCHY
Ušlechtilá ocel: 2B, 2R, povrchy
s válcovanými vzory, barvené (viz
povrchy ColourTex®).

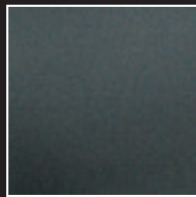
DĚLKY
2.000 mm, 2.500 mm a 3.000 mm.
DALŠÍ DĚLKY NA PŮPTÁVKU.

ŠÍŘKY
1.000 mm a 1.250 mm.
DALŠÍ ŠÍŘKY NA PŮPTÁVKU.

NEPOMENEJTE PROBÍM:

U tlouštěk nad 2,0 mm není vždy možné nalézt výchozí materiál v dostatečné kvalitě.

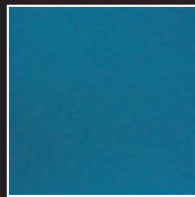
Proto také u těchto výrobků s tloušťkami nad 2,0 mm upozorňujeme na to, že ne vždy je možné vyrobit naprosto perfektní kvalitu povrchu.



**Granex™
Černý**

Šířka:
1.000 mm a 1.250 mm STD

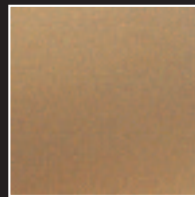
Tloušťka (Ušlechtilá ocel):
0,8 mm MIN 1,5 mm MAX



**Granex™
Modrý**

Šířka:
1.000 mm a 1.250 mm STD

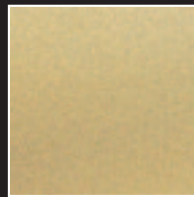
Tloušťka (Ušlechtilá ocel):
0,8 mm MIN 1,5 mm MAX



**Granex™
Bronzový**

Šířka:
1.000 mm a 1.250 mm STD

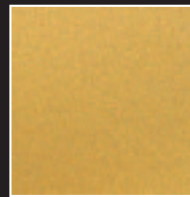
Tloušťka (Ušlechtilá ocel):
0,8 mm MIN 1,5 mm MAX



**Granex™
Champagne**

Šířka:
1.000 mm a 1.250 mm STD

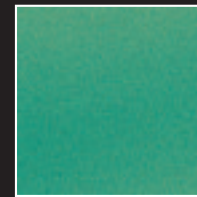
Tloušťka (Ušlechtilá ocel):
0,8 mm MIN 1,5 mm MAX



**Granex™
Zlatý**

Šířka:
1.000 mm a 1.250 mm STD

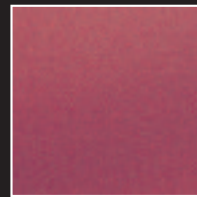
Tloušťka (Ušlechtilá ocel):
0,8 mm MIN 1,5 mm MAX



**Granex™
Zelený**

Šířka:
1.000 mm a 1.250 mm STD

Tloušťka (Ušlechtilá ocel):
0,8 mm MIN 1,5 mm MAX



**Granex™
Červený**

Šířka:
1.000 mm a 1.250 mm STD

Tloušťka (Ušlechtilá ocel):
0,8 mm MIN 1,5 mm MAX

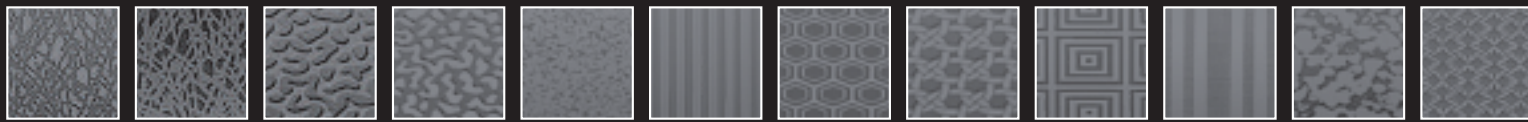
POVRCHY METALART™

MetalArt™ je souhrnný pojem pro povrchy Rimex z ušlechtilé oceli a dalších kovů, které jsou zušlechťovány metodami jako je leptání, barvení ColourTex®, tryskání Granex™, odstraňování barev ColourStrip nebo dalšími metodami z výrobního programu Rimex.

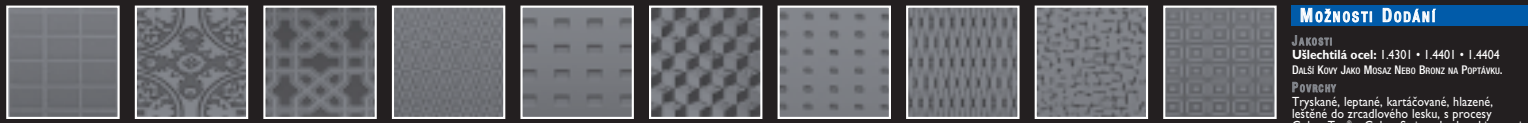
POZNÁMKA:

Další informace o výrobcích MetalArt™ najdete na stránkách www.rimexametals.com

Rimex pro Vás vyrobí individuální a exklusivní design, který převezme rychle a bez komplikací z Vaší databáze a přenesení jej na ušlechtilou ocel nebo jiné kovy.



MA001 Lattice MA002 Snake Skin MA003 Hydra MA004 Plasma MA005 Speckle MA006 Stripe MA008 Beehive MA009 Locklink MA011 Maze MA012 Tracks MA015 Mirage MA016 Frost



MA018 Trelis MA019 Scorpion MA020 Network MA021 Cubix MA022 Squares MA026 Kubo MA028 Quadro MA030 Oasis MA031 Flecks MA033 Gems



MA034 Opal MA035 Images MA036 Neurona MA039 Celtic MA040 Tylex MA050 Crowns MA056 Nouveau MA071 Hori. Stripe MA280 Bubbles MA404 Paint Splatter

MOŽNOSTI DODÁNÍ

JAKOSTI
Ušlechtilá ocel: 1.4301 • 1.4401 • 1.4404
DALŠÍ KOVY JAKO MOSAZ NEBO BRONZ NA PŮPTÁVKU.

POVRCHY
Tryskané, leptané, kartáčované, hlazené,
lštěné do zrcadlového lesku, s procesy
ColourTex® a ColourStrip nebo kombinacemi
všech výše uvedených postupů.
VYZÁDEJTE SI PROSÍM DALŠÍ MOŽNOSTI.

DĚLKY
2.000 mm a 2.500 mm.
DALŠÍ DĚLKY NA PŮPTÁVKU.

ŠÍŘKY
1.000 mm a 1.250 mm.
DALŠÍ ŠÍŘKY NA PŮPTÁVKU.

TLOUŠTKY STEHY
0,8 mm bis 1,5 mm.
DALŠÍ TLOUŠTKY NA PŮPTÁVKU.

POVRCHY CUSTOM METALART™

Některé příklady zákaznických povrchů MetalArt™.

Strohé linie, či komplikovaný design: Rimex vyrobí také tyto výslovně podle přání zákazníka vytvořené povrchy ve spojení s tryskáním, leptáním, kartáčováním, hlazením, procesy ColourTex® a ColourStrip nebo kombinacemi všech výše uvedených postupů.



SUPERMIRROR



Rimex SuperMirror je do zrcadlového lesku perfektně leštěný povrch na bázi ušlechtilé oceli, na kterém nejsou nijak patrné stopy po leštění a který má extrémně vysokou reflexi.

Reflexe povrchu Rimex SuperMirror si dokonale a věrně poradí se světlem a prostorem. Na rozdíl od skleněných zrcadel může být Rimex SuperMirror použit zvláště dobře na místech s vysokou frekvencí veřejnosti, například v nákupních centrech nebo v oboru gastronomie, protože se nemůže roztržít nebo prasknout.

Rimex SuperMirror – nejvyšší zrcadlová kvalita na ušlechtilé oceli.



MOŽNOSTI DODÁNÍ

JAKOSTI
Ušlechtilá ocel: 1.4301 • 1.4404

DĚLKY
2.440 mm a 3.050 mm.

ŠÍŘKY
1.220 mm.

TLOUŠTKY
0,8 mm, 1,0 mm, 1,2 mm, 1,5 mm a 2,0 mm.

DALŠÍ ROZMĚRY NA POPTÁNÍ (ZÁVISLE NA VÝCHOZÍM MATERIÁLU A MINIMÁLNÍM MNOŽSTVÍ).
RIMEX PVRCHY MIRROR C, 7- NA POPTÁNÍ MOŽNÝ NA BAZI UŠLECHTILÉ OCELI V RŮZNYCH JAKOSTECH A ROZMĚRECH.

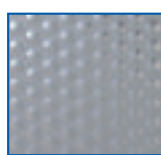
POVRCHY IMPRESSIONS™

Povrchy Impressions™ umožňují realizaci individuálních, podle přání zákazníka zhotovených struktur. Ty jsou s nízkými náklady válcovány do ušlechtilé oceli, hliníku nebo jiného kovu.

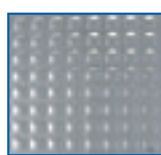
Podle následujících kritérií může být vytvořen „Váš“ povrch Impressions:

- ◆ Druh a tvar válcované struktury.
- ◆ Umístění a směr válcované struktury.
- ◆ Druh materiálu příp. jakost výchozího materiálu.
- ◆ Provedení povrchu jako např. válcovaný vzor, ColourTex®, Granex™, MetalArt™, SuperMirror, leštěný do zrcadlového lesku, hlazený, nebo leštěný jinou metodou.

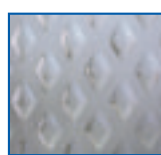
Vpravo vidíte výběr povrchů Impressions™.



IR1 Spiegel



IR3 Spiegel



IR35 Spiegel



IR7 Satin



IR20 Satin



IR25 Satin

MOŽNOSTI DODÁNÍ

JAKOSTI
Ušlechtilá ocel, hliník, mosaz a bronz.
DALŠÍ KOVY NA POPTÁVKU.

POVRCHY
2B, 2R, tryskaný, leptaný, kartáčovaný, hlazený satén, leštěný do zrcadlového lesku, s procesy ColourTex® a ColourStrip a kombinací výše uvedených postupů.
DOPLETE SE PROSÍM NA DALŠÍ MOŽNOSTI.

DĚLKY
2.000 mm, 2.500 mm a 3.000 mm.
DALŠÍ DĚLKY NA POPTÁNÍ.

ŠÍŘKY
1.000 mm a 1.250 mm.

TLOUŠTKY
0,5 mm bis 0,8 mm.
DALŠÍ TLOUŠTKY NA POPTÁNÍ.

DALŠÍ POVRCHY

Rimex vyrábí velkou škálu leštěných, kartáčovaných a broušených povrchů. Dlouholeté zkušenosti při výběru materiálů a zpracování povrchů zajišťují, že nabízený servis a kvalita konečného výrobku odpovídá nejvyšším nárokům. Takto zpracovávat je možné téměř všechny kovy.

Další povrchy Rimex:

Broušené povrchy:

- ◆ Brus křemíkem K120 až K320.
- ◆ Brus oxidem hlinitým K40 až K180.
- ◆ Pásové broušící linky do šířky 2.000 mm.
- ◆ Diagonální a vodorovné broušení.

Kartáčované povrchy:

- ◆ Kartáčování.
- ◆ Vlasový brus.

Povrchy leštěné do zrcadlového lesku:

- ◆ Zrcadlový lesk č. 7.
- ◆ Viz výše SuperMirror.

Další:

- ◆ Angel Hair/ VibeTex®/ vibrační provedení.
- ◆ Kruhové mramorování/ kruhový brus.
- ◆ Kombinace jsou možné na poptání.
- ◆ Vícesměrné politury možné na poptání.



Vícesměrná politura – šachovnicové provedení.

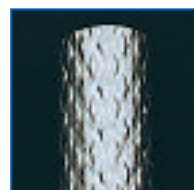
RIGITUBE™



Trubky z ušlechtilé oceli s válcovaným vzorem na povrchu od firmy Rimex nesou název RigiTube™. Na rozdíl od hladkých trubek vykazují obrovské výhody:

Doporučení a certifikace četných organizací, úspěšné použití v mnoha veřejných dopravních prostředcích, využití pro technické nebo architektonické řešení – to vše mluví jednoznačně pro RigiTube™.

RigiTube™, k dostání v obchodních délkách a používané například jako madla zábradlí nebo jako opěry pro nohy, jsou robustní a nezničitelné, mají vynikající přilnavost a uchovávají si také po dlouholetém tvrdém zacházení dokonalý vzhled.



MOŽNOSTI DODÁNÍ

JAKOSTI
Ušlechtilá ocel: 1.4016 • 1.4301 • 1.4404

PŘOMĚR
30 mm a 35 mm.
DALŠÍ PŘOMĚRY NA POPTÁNÍ (MINIMÁLNÍ MNOŽSTVÍ).

DĚLKY
3.000 mm a 6.000 mm.
DALŠÍ DĚLKY NA POPTÁNÍ (MINIMÁLNÍ MNOŽSTVÍ).

TLOUŠTKY STĚN
1,2 mm a 1,5 mm.

VÁLCOVANÉ VZORY
6VWL, 7GM® a 7GM® Reverse (Negativ).
DALŠÍ VZORY NA POPTÁNÍ (MINIMÁLNÍ MNOŽSTVÍ).

POVRCHY S VÁLCOVANÝMI VZORY

OPTICKÁ HODNOTA

Povrchy s válcovanými vzory nabízí velký počet nejrůznějších designových struktur a dodávají opticky nadstandardní a moderní vzhled.

OPTICKÁ ROVINNOST

Na rozdíl od hladkých materiálů vykazují plechy s válcovanými vzory zvláštní reflexi světla. Z toho vyplývá velmi vysoká optická rovinnost – ideální materiál např. pro reprezentativní použití v architektuře.

ROBUSTNOST

Speciální technika válcování za studena zvyšuje mechanickou pevnost plechů a činí je odolnými vůči vyboulení a poškrábání. Nezašpiní se tak snadno a špatně se opatřují nápisy příp. polepují. Již více než 40 let tisíckrát ověřený výrobek, používaný pro zabránění stále častěji se vyskytujícího vandalizmu.



Testovací vzorek znázorňuje odolnost povrchů Rimex s válcovanými vzory vůči poškrábání v porovnání s kartáčovanými hladkými plechy.

ŽIVOTNOST

Extrémní životnost, v kombinaci s vysokou funkčností a nesmírně nízkými náklady na údržbu jsou dlouhodobě a střednědobě velkým plusem v každé kalkulaci, ať již pro výtahy, fasády, dveře, opláštění sloupů a mnoho dalších použití.

LEPŠÍ KLOUZAVOST

Povrchy s válcovanými vzory nabízí menší třecí odpor a urychlují tak výrobní proces. Pro mnoho oborů jako je potravinářský, papírenský nebo obalový průmysl jsou perfektním médiem pro přepravu zboží a jeho obalů.

TEPELNÁ IZOLACE A ROZPTYL TEPLA

Přední výrobci zpracovávají povrchy s válcovanými vzory k izolaci příp. rozptylu tepla.

ÚSPORA HMOTNOSTI

Oboustranným válcováním získávají materiály oproti hladkým plechům podstatně vyšší torzní a ohybovou tuhost. Mohou tak být použity menší tloušťky a tím ušetřena hmotnost a finanční prostředky.

REFLEXE SVĚTLA

Povrchy s válcovanými vzory jsou úspěšně používány v osvětlovacím průmyslu, aby zlepšily reflexi a zabránily nežádoucím iritacím světla.

POVRCHY COULOURTEX®

FASCINUJÍCÍ BAREVNÉ EFEKTY

Zatímco lakované, práškové nebo jiným způsobem barevně ošetřené kovové povrchy působí většinou ploše, fádne a jednotvárně, tvoří povrchy ColourTex® jedinečné barevné a světelné efekty. Objekty a výrobky získají živý, ušlechtilý, inovativní a dynamický vzhled, který v architektuře a v průmyslu vyvolá pozornost a obdiv pozorovatele.

BAREVNÁ STÁLOST

Povrchy ColourTex® jsou do 200°C stálobarevné, odolné vůči povětrnostním vlivům, odolné vůči UV záření. Jsou vhodné pro potravinářské použití a použitelné do čistých prostor.

SNADNO ZPRACOVATELNÉ

Změnou interferenčního filmu získá Ušlechtilý ocel barevné nuance vázané v materiálu, povrch je elastický a materiál snadno zpracovatelný.

ANTIKOROZNÍ OCHRANA

Metoda ColourTex® vytváří zbarvení posílením oxidové vrstvy a zvyšuje odolnost vůči korozi. Povrchy na Vás udělají dojem ještě o desetiletí později díky své brilanci a odolnosti.



POVRCHY GRANEX™

VZHLED

Povrchy Granex™ působí sametovým matem a jsou ideálním materiálem pro nejkvalitnější

uplatnění v architektuře a designu.

Tento povrch je vyráběn podle nejvyšších kvalitativních zadání. Je navíc bez směřování a málo reflexní.

REFLEXE

Granex™ může být vyroben v různých stupních drsnosti, které stanoví reflektivní stupeň.

SOULAD POVRCHŮ

Abychom mohli zajistit trvale optimální kvalitu provedení, vyžaduje to velkou zkušenost při výběru a zpracování vhodných jakostí výchozích materiálů. Zůstanou-li tato kritéria opomenuta, povede to nechtěně ke kvalitativním nedostatkům v povrchu, což se negativně projeví zvláště u architektonických projektů.

VÝBĚR SUROVIN

Rimex však již od roku 1959 vyrábí výhradně na bázi vysoce kvalitních výchozích materiálů, s nejmodernějšími technologiemi a zkušenostmi trvale perfektní kvalitu povrchů, které jsou jako stvořené pro vysoké nároky architektury nebo designu.

POVRCHY METALART™

STANDARDNÍ DESIGNY

Rimex nabízí v současné době téměř 100 různých designových návrhů k okamžitému vyleptání:

DESIGN PODLE PŘÁNÍ ZÁKAZNÍKA

Individuální, na míru zpracované návrhy jsou realizovány rychle a efektivně s nízkými náklady.

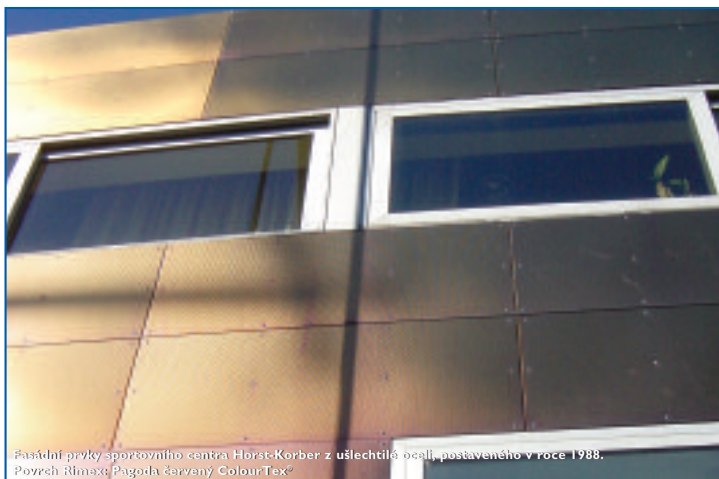
MOŽNOSTI KOMBINACÍ

Celosvětově jedinečná je rozmanitost postupů, s nimiž firma Rimex Group v úzké spolupráci s architekty a designery vytváří stále nové, exkluzivní a originální povrchy.

POVRCHY IMPRESSIONS™

INDIVIDUÁLNÍ KONSTRUKČNÍ NÁVRHY

Také u povrchů Impressions™ a téměř bezmezného výběru struktur, umístění a variant povrchů nejsou kladeny žádné meze kreativitě a fantazii.



Fasádní prvky sportovního centra Hirst-Korber z ušlechtilé oceli, postaveného v roce 1988. Povrch Rimex: Pagoda červený ColourTex®



Reprezentativní firemní centrála v Augsburgu. Povrch Rimex: Granex černý ColourTex®

Bogner Edelstahl Group:

Webové stránky: www.bogner.co.at

Centrála a prodejní kancelář Vídeň

Davidgasse 87-89
1100 Wien
Rakousko

Tel: +43 (0)1 60186 - 0
Fax: +43 (0)1 60186 - 709
Email: vb5@bogner.co.at

Expediční sklad a prodejní kancelář nástrojové oceli Vösendorf

Konsumstrasse 3
2331 Vösendorf
Rakousko

Tel: +43 (0)1 69905 - 0
Fax: +43 (0)1 69905 - 444

Expediční sklad a servisní centrum Wels

Linzerstrasse 260
4600 Wels
Rakousko

Tel: +43 (0)7242 42786
Fax: +43 (0)7242 42786 - 385

Bogner Magyarország Kft.

Danko-Pista utca 17
2800 Tatabánya
Maďarsko

Tel: +36 (0)34 512 280
Fax: +36 (0)34 512 289
Email: info@bogner.hu

Bogner Ocel s.r.o.

Za dálnicí 511
26753 Žebrák
Česká republika

Tel: +420 (0)311 533 921
Fax: +420 (0)311 533 925
Email: archi@bogner.cz

Bogner Slovensko s.r.o.

Hrachová 18
82105 Bratislava
Slovensko

Tel: +421 (0)2 482 034 00
Fax: +421 (0)2 431 911 81
Email: office@bogner.sk

Bogner Komexim sp.z.o.o.

ul. Deszczowa 65
85467 Bydgoszcz
Polsko

Tel: +48 (0)52 327 89 72
Fax: +48 (0)52 349 32 18
Email: bokom@bogner-komexim.pl

Bogner Celik d.o.o.

Divjakb.b
72250 Vitez
Bosna Hercegovina

Tel: +387 (0)30 710 047
Fax: +387 (0)30 717 051
Email: office@bogner-celik.com

Bogner Oteluri Speciale

Somesului Nr. 19
550003 Sibiu
Rumunsko

Tel: +40 (0)269 206 734
Fax: +40 (0)269 206 733
Email: borom@bogner.ro



your unique steel proposition

Skupina Bogner Edelstahl se prezentuje také v dalších zemích. Kontaktujte nás prosím, abychom Vám poskytl více informací.

Rimex Metals Group:

Webové stránky: www.rimexametals.com

Rimex Metals (Australia) Pty Ltd

6 Warringah Close
Somersby
NSW 2250
Austrálie

Tel: +61 (2)4340 5599
Fax: +61 (2)4340 5525
Email: sales@rimexametals.co.au

Rimex Métal (France) Sarl

10 Rue d'Alsace
B.P. 50078
95111 Sannois Cedex
Francie

Tel: +33 (1)39 82 38 55
Fax: +33 (1)39 82 49 31
Email: rimexfrance@aol.com

Rimex Metals (Deutschland) GbbH

Schießwiesen 4
D - 73650 Winterbach
Německo

Tel: +49 (0)7181 7096 0
Fax: +49 (0)7181 7096 10
Email: info@rimex_metals.de

Rimex Metals (South Africa) Pty Ltd

372 Kruger Road
Styrdom Park Ext 20
PO Box 1255
Randburg 2125
Jižní Afrika

Tel: +27 (11)793 3695/8
Fax: +27 (11)792 2872
Email: rimex@mweb.co.za

Rimex España

Apartado de Corveos 515
28850 Torrejón de Ardoz
Madrid
Španělsko

Tel: +34 (91)677 98 27
Fax: +34 (91)677 98 51
Email: sales@rimexametals.com

Rimex Metals (UK) Ltd

Aden Road
Ponders End
Enfield
Middlesex
EN3 7SU
Spojené Království

Tel: +44 (0)20 8804 0633
Fax: +44 (0)20 8804 7275
Email: sales@rimexametals.com

Rimex Metals (USA) Inc

2850 Woodbridge Avenue
Edison
New Jersey 08837
USA

Tel: +1 (732)549 3800
Fax: +1 (732)549 6435
Email: sales@rimexusa.com



Skupina Rimex Metals se prezentuje také v dalších zemích. Kontaktujte nás prosím, abychom Vám poskytl více informací.

Specialista na kovové povrchy

Výrobní závody a distribuční síť po celém světě



PROHLÁŠENÍ

Všechny poradenské a průvodní informace, které jsou v jakékoliv podobě dány k dispozici ze strany Rimex Metals, jejich dceřiných společností, agentů nebo reprezentantů nebo uvedené v brožurách, katalozích, internetu nebo jiných propagačních materiálech, jsou učiněny po podrobném zkoušení a dle nejlepšího vědomí. Byla vynaložena největší péče na to, abychom zajistili, že poskytnuté informace jsou správné a odpovídají současnému nejnovějšímu stavu znalostí.

Tyto poradenské a průvodní informace však netvoří předmět smluvního vztahu, nelze je chápat ani jako záruční slib pro výrobky nebo služby, ani nemohou a nemají být tímto zajištěny vlastnosti výrobku, jako například vhodnost pro určitý účel použití. Jakékoliv ručení za mylné nesprávné informace, zvláště za chyby při převodu, je vyloučeno.